

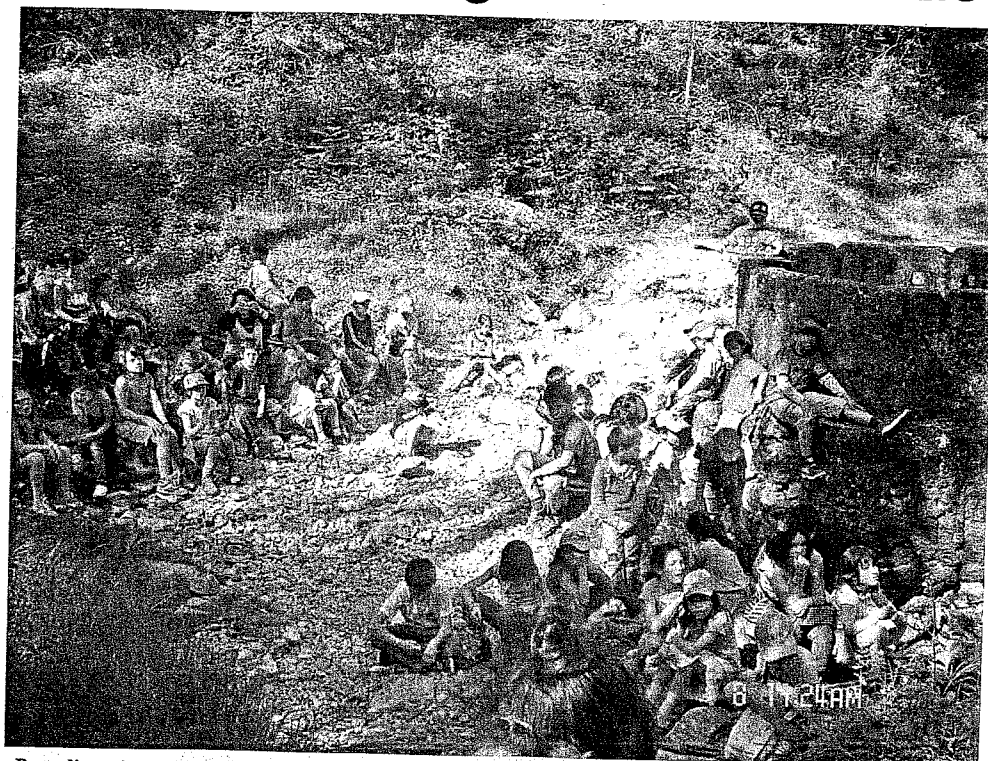
el Crianças da Reixida interagem com o rio Lis

O Projecto intitulado "Lis: Velho Rio Com'Vida" está a ser desenvolvido pelo Instituto Politécnico de Leiria. Trata-se de um Projecto-piloto intergeracional enquadrado na iniciativa "Enfrentar um desafio do século XXI" da Fundação Calouste Gulbenkian.

O Projecto visa colocar em interacção três gerações: crianças, jovens e seniores no resgatar dos valores patrimoniais mais significativos sobre a relação do Homem com o Rio e projectar formas de estar e atitudes positivas para desfrutar o Rio Lis no presente e no futuro.

Pretende-se, deste modo, envolver diferentes gerações de habitantes da bacia hidrográfica do Rio Lis, particularmente as que habitam ao longo do seu curso, num conjunto de iniciativas que visem um melhor relacionamento com o mesmo, uma partilha de conhecimentos que se processe em ambientes informais que permitam contrastar diferentes percepções do rio e as alterações ambientais que foi sofrendo ao longo últimos anos.

No âmbito desta iniciativa, a escola da Reixida, uma vez que se encontra intimamente ligada ao curso do rio, teve o prazer de integrar este Projecto e contribuir da melhor forma para a sua concretização. Desta forma, no dia 8 de Abril reuniram-se numa simpática manhã de Primavera na Sede do Clube Recreativo das Fontes os alunos, professores, assistentes operacionais, encarregados de educação e avós com



Para dinamizar o projecto "Lis: Velho Rio Com'vida", estiveram na nascente do rio, nas Fontes, os alunos, professores, assistentes operacionais da EB1 da Reixida, e ainda encarregados de educação e avós.

a sra. Emília Ferreira, o sr. José Vieira, o sr. António Cunha, o sr. Manuel de Sousa, o sr. Francisco Sousa, o sr. Fernando Neves, a sra. Maria do Carmo e a sra. Helena Carvalho, que tinham algo para nos contar acerca do rio Lis, tais como lendas, histórias antigas, hábitos ancestrais que outrora eram comuns nas margens do rio ou curiosidades que até agora nos eram desconhecidas. O convívio matinal foi de salutar, uma vez que foi muito interessante o encontro de várias

gerações ligadas por um elo comum: o rio Lis.

De seguida, deslocámo-nos à nascente do rio, onde fomos amavelmente recebidos pela sra. Emília Lourenço que logo nos contagiou com a sua simpatia e jovialidade. Dirigimo-nos até ao poço de onde costuma brotar a água e ali, a sra. Emília revelou-nos factos bastante interessantes acerca daquele lugar, fruto do conhecimento adquirido ao longo dos anos e do íntimo relacionamento com a terra e o rio. No

final, todos nós fomos contemplados com um gesto de graciosidade por parte da sra. Emília, que nos ofereceu rosas a cada um de nós, colhidas no seu quintal. Após uma manhã bem passada, deslocámo-nos à escola, porque já estava na hora de almoçar. Restamos, por fim, agradecer a incansável dedicação de alguns encarregados de educação que nos ajudaram na organização e nos cederam com agrado o espaço para a realização e concretização desta actividade. O nosso bem-hajam.